

Modernisierungsoffensive (MOF 3)

Bf Unna

Neubau eines Aufzuges Bahnsteig Gleis 1/18
Nachrüstung taktiler Streifen an Bahnsteig Gl. 4 West

Derzeitiger Zustand

Bereich Bahnsteig 4 West

Verbindung zwischen Bahnsteig 4 West und Ost



Verbindung zwischen Bahnsteig 4 West und Ost



Bahnsteig 4 West



Bahnsteig 4 West



Derzeitiger Zustand

Bereich Bahnsteig 1/18

Personenunterführung Hauptzugang



Personenunterführung zum Bahnsteig 1/18



Personenunterführung Hauptzugang



Zugangsbereich Bahnsteig 1/18



Zugang zur PU



Geplanter Zustand

Zwangspunkte:

- ***Vorhandene Gleislagen***
- ***Lage des vorhandenen Zuganges***
- ***Denkmalgeschütztes Dach auf dem Bahnsteig 1/18***

Begrifflichkeit: PU = Personenunterführung

Vorgabe der Unteren bzw. Oberen Denkmalbehörde:

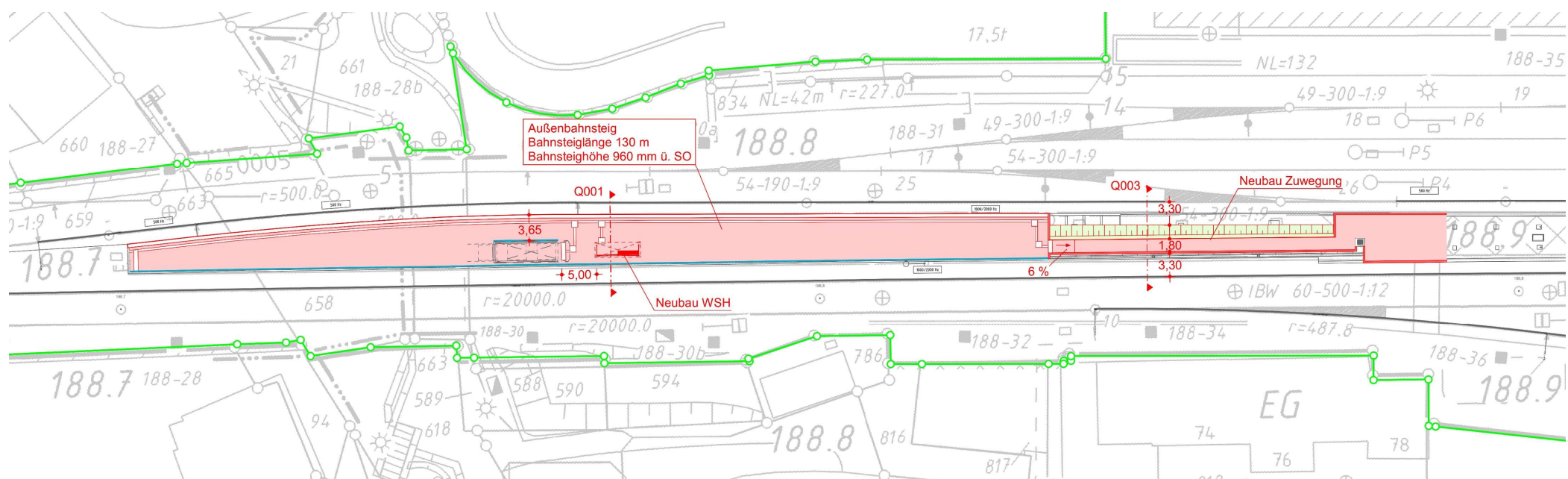
- *Keine Änderung der Dacheindeckung*
- *Keine wesentliche Verschiebung von Dachstützen*
- *Kein Entfall von Dachstützen*
- *Dachoptik ist zu erhalten*

Vorschriftenlage:

Auf den Bahnsteigen kommt ein System aus Bodenindikatoren mit Leitstreifen, Abzweigfeldern und Aufmerksamkeitsstreifen gemäß den Richtlinien der DB AG zur Anwendung.

Dies entspricht der DIN 32984, „Bodenindikatoren im öffentlichen Raum“.

Bahnsteig Gleis 4 West



Leitstreifen mit Aufmerksamkeitsfeldern



Leitstreifen mit Sicherheitsschraffur am Gleis 1



Leitstreifen am Gleis 18



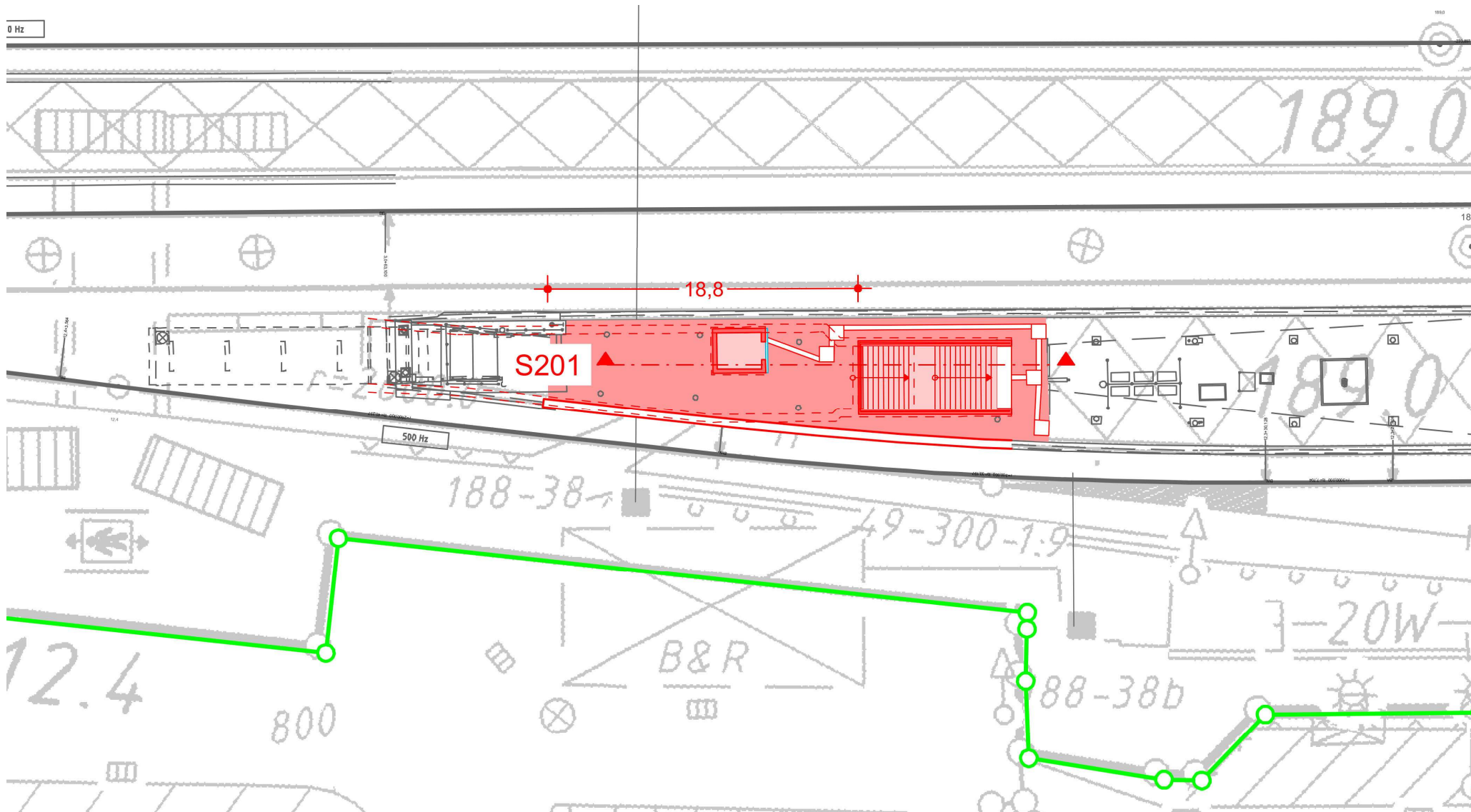
Beispiel Aufmerksamkeitsfelder



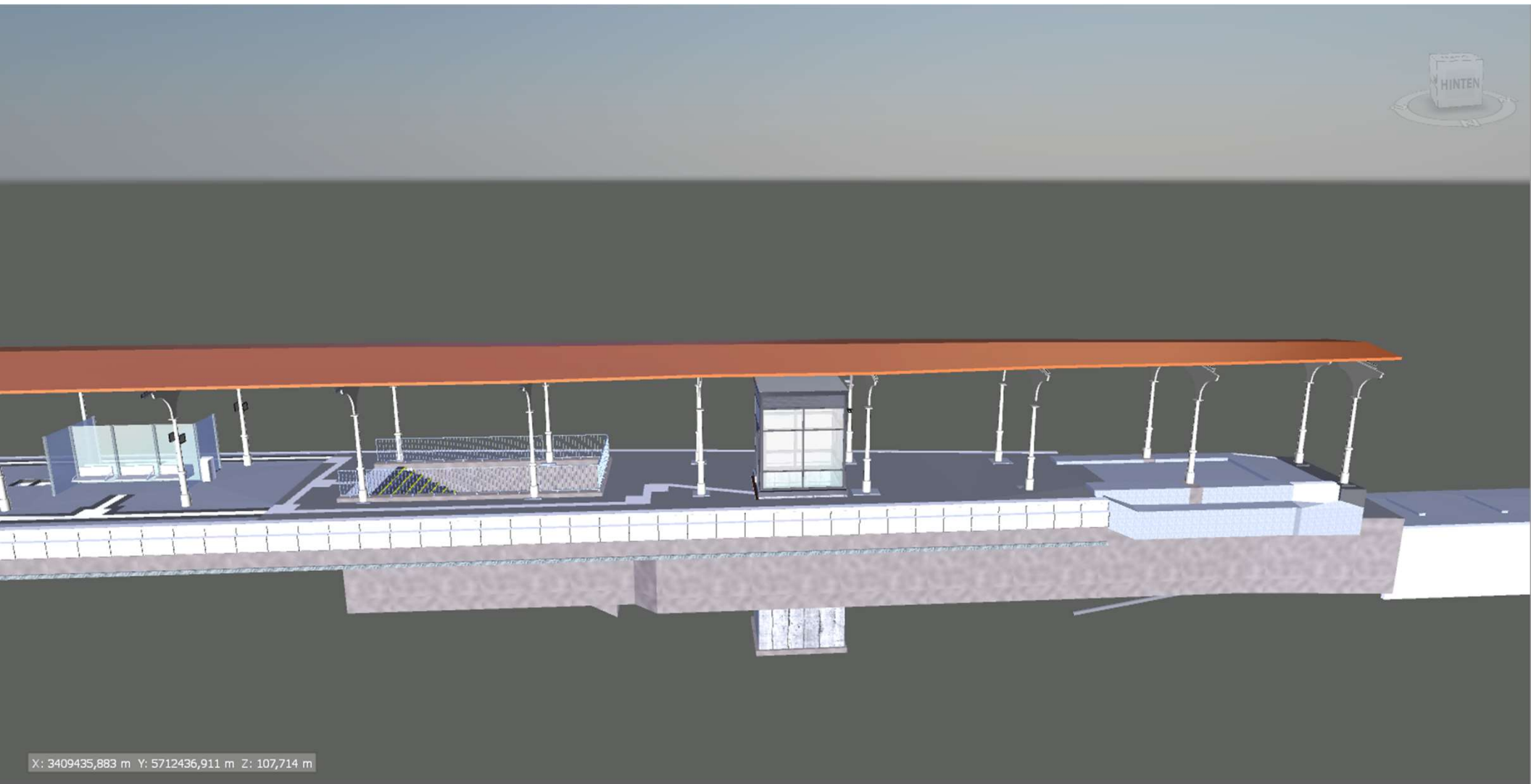
Aufmerksamkeitsstreifen am Bahnsteigende



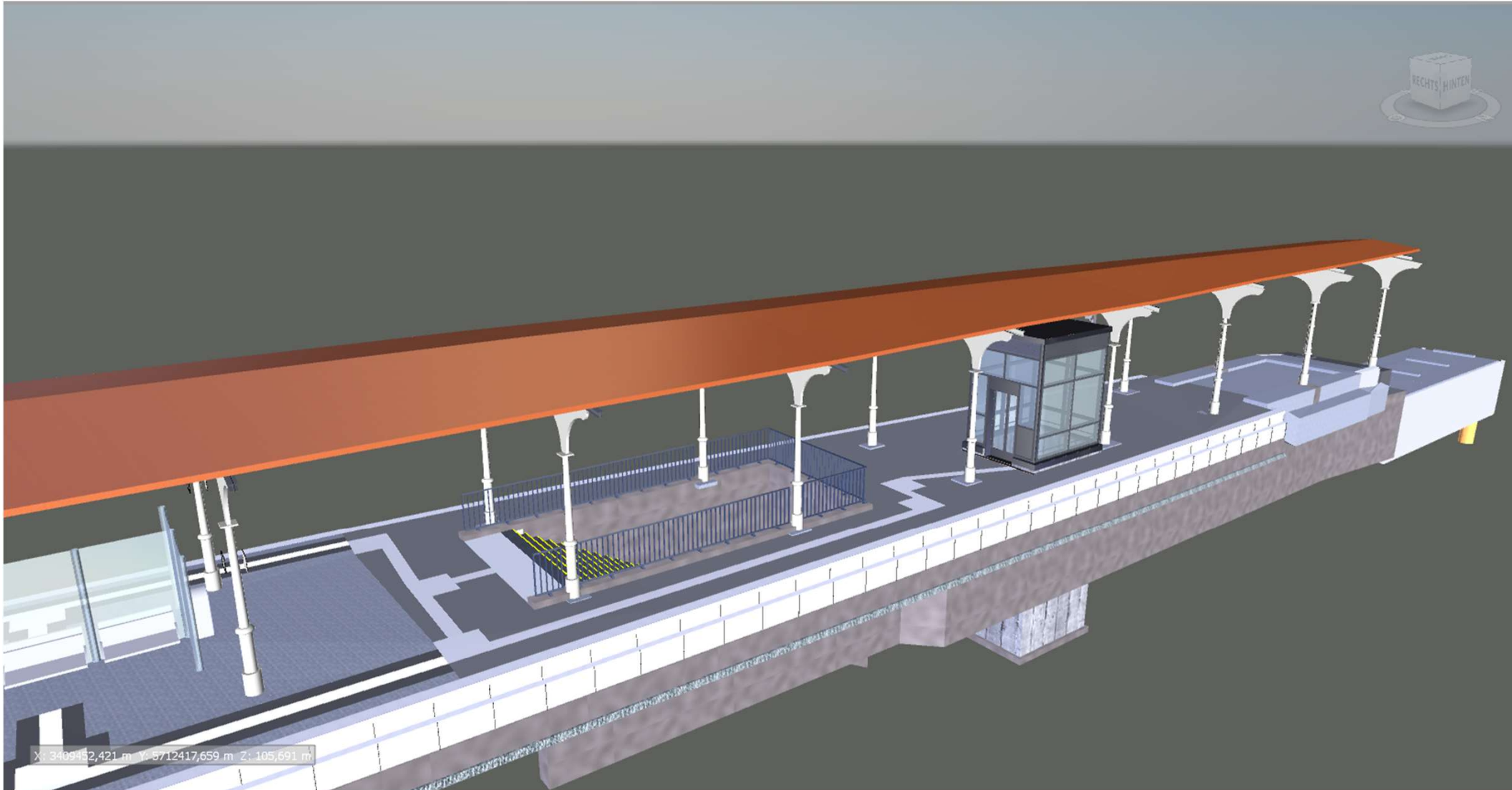
Bahnsteig 1/18



Bahnsteig 1/18, Verlängerung der PU

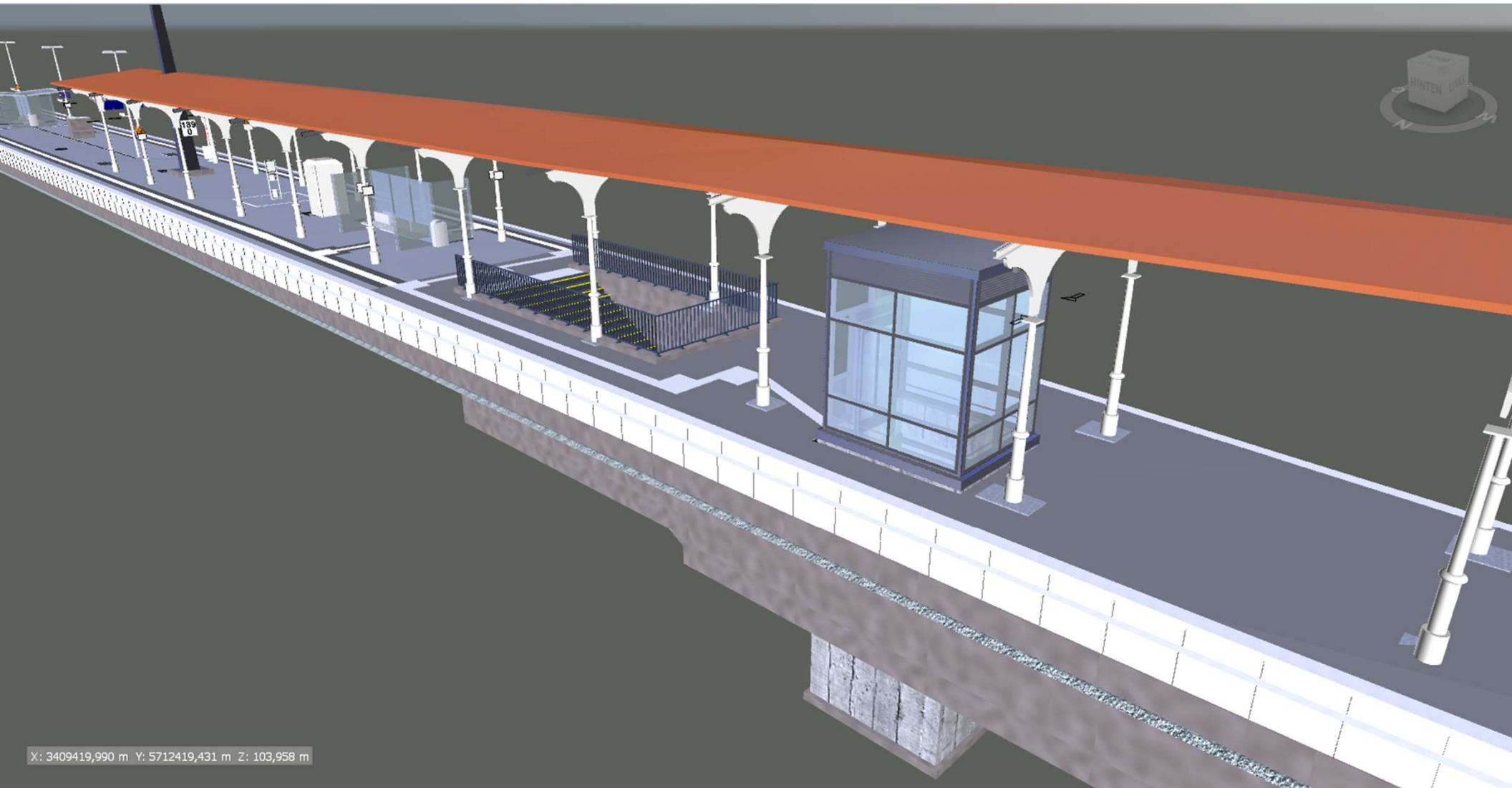


Bahnsteig 1/18, Zugangsbereich



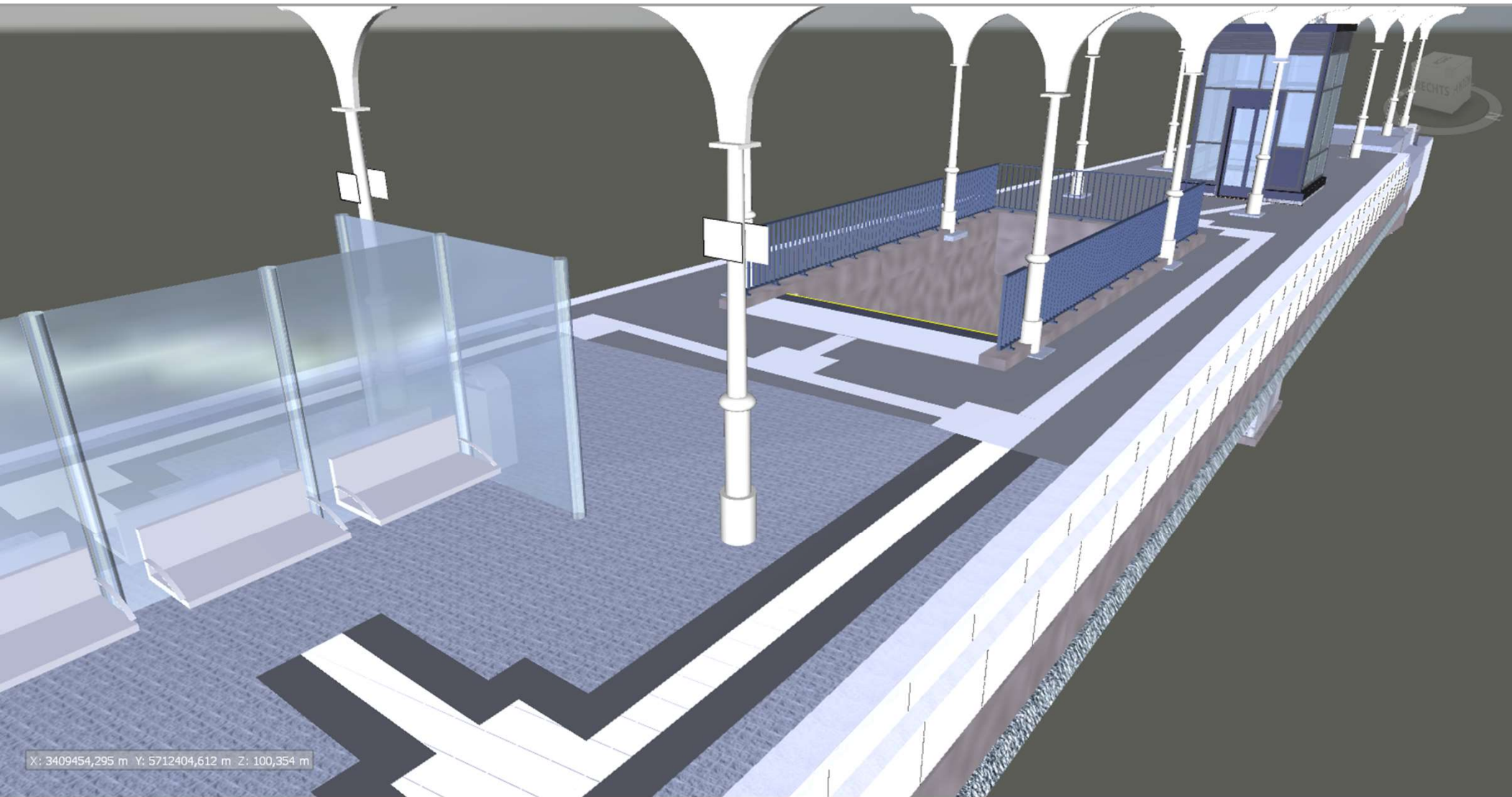
X: 3489452,421 m Y: 5712417,659 m Z: 105,691 m

Bahnsteig 1/18, Blick von Norden



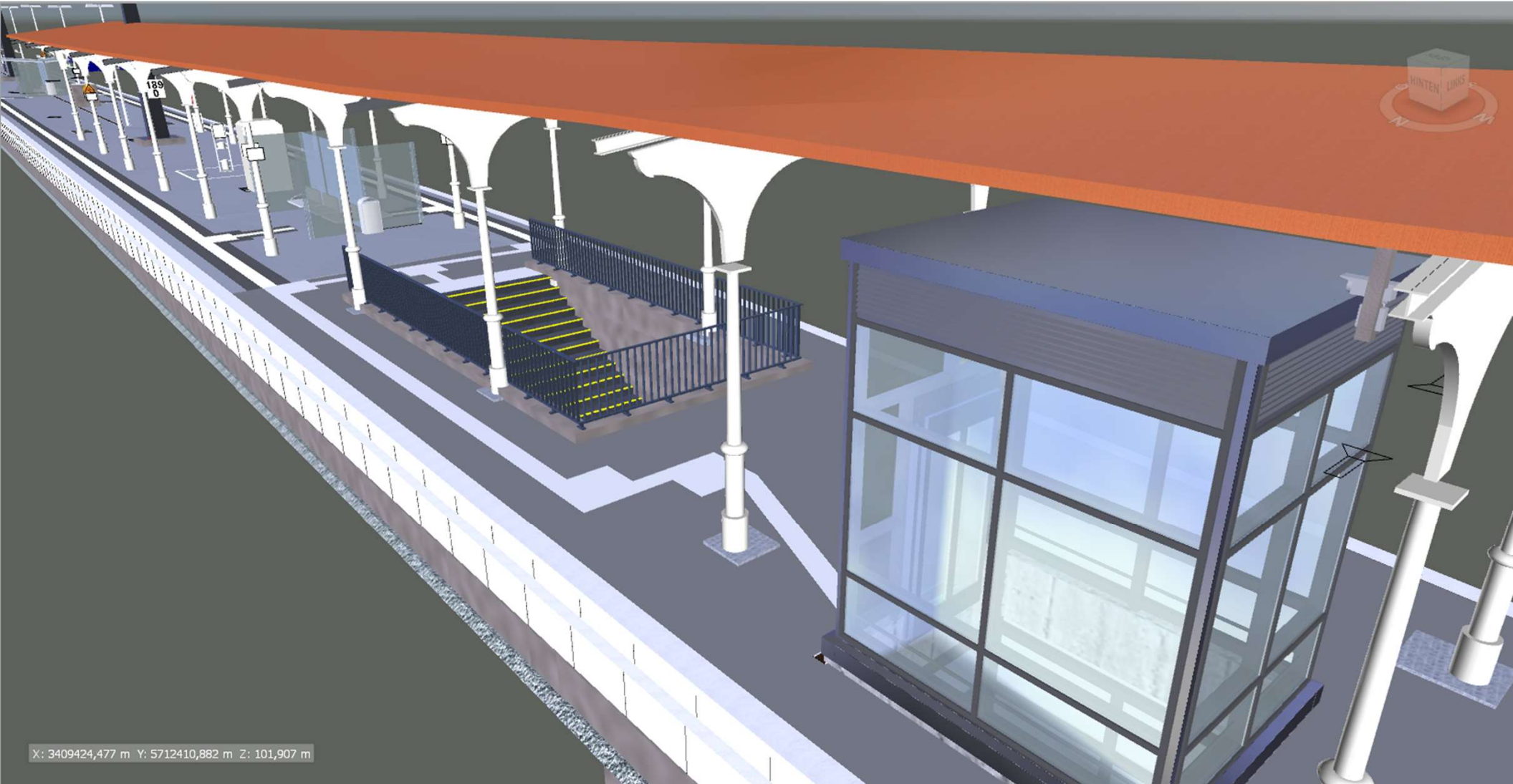
X: 3409419,990 m Y: 5712419,431 m Z: 103,958 m

Bahnsteig 1/18, Windschutz



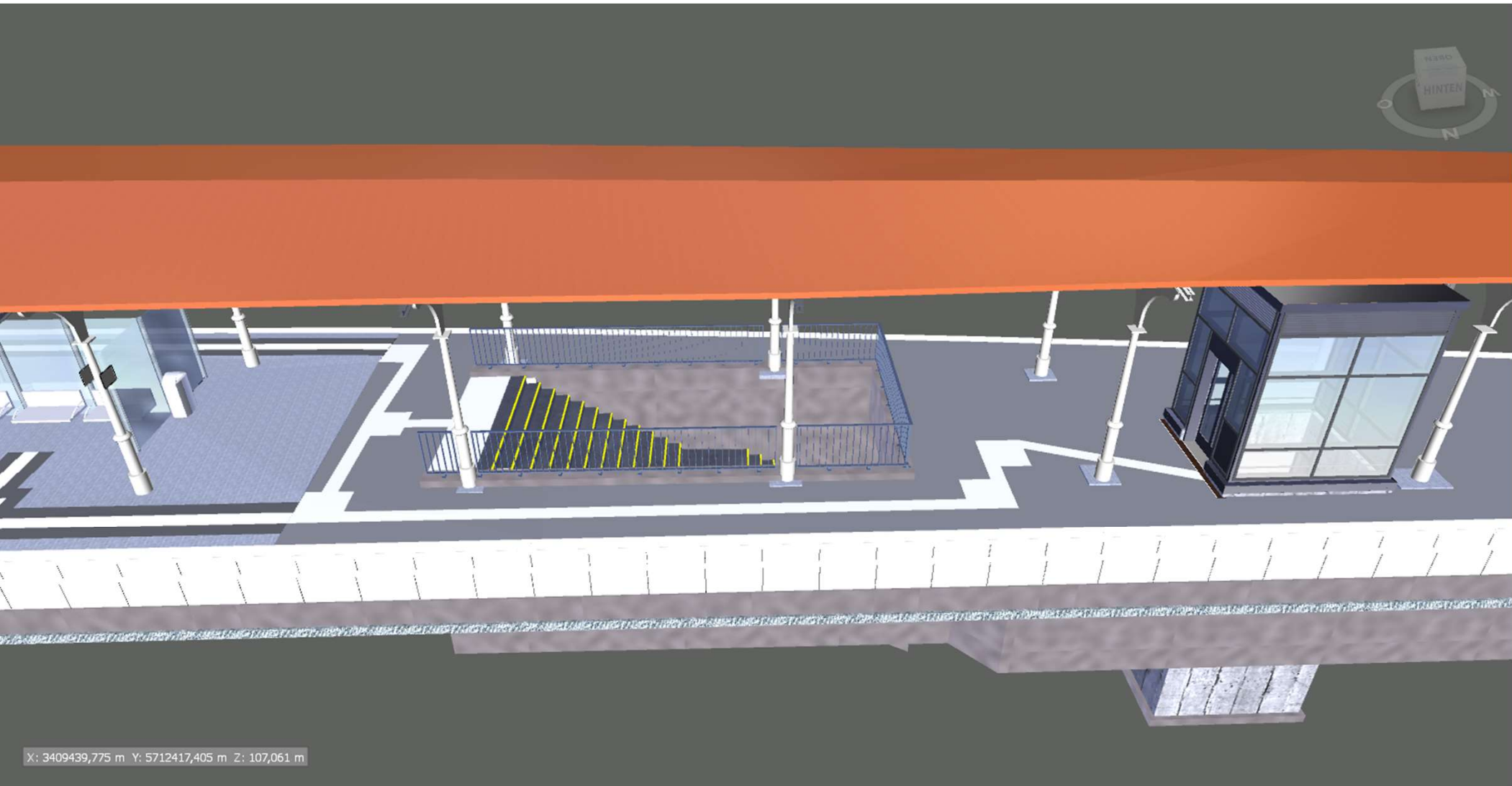
X: 3409454,295 m Y: 5712404,612 m Z: 100,354 m

Bahnsteig 1/18, Aufzug obere Haltestelle

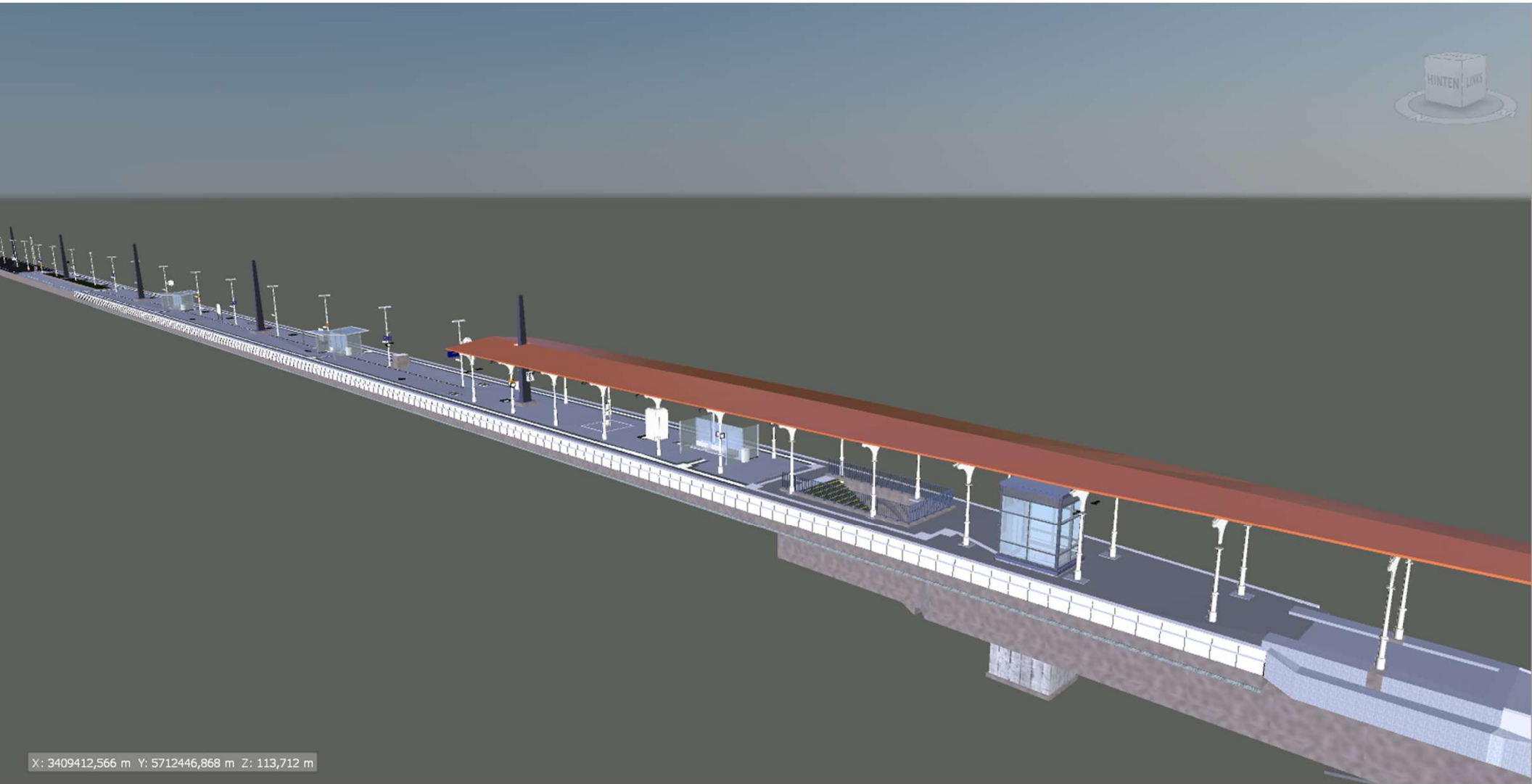


X: 3409424,477 m Y: 5712410,882 m Z: 101,907 m

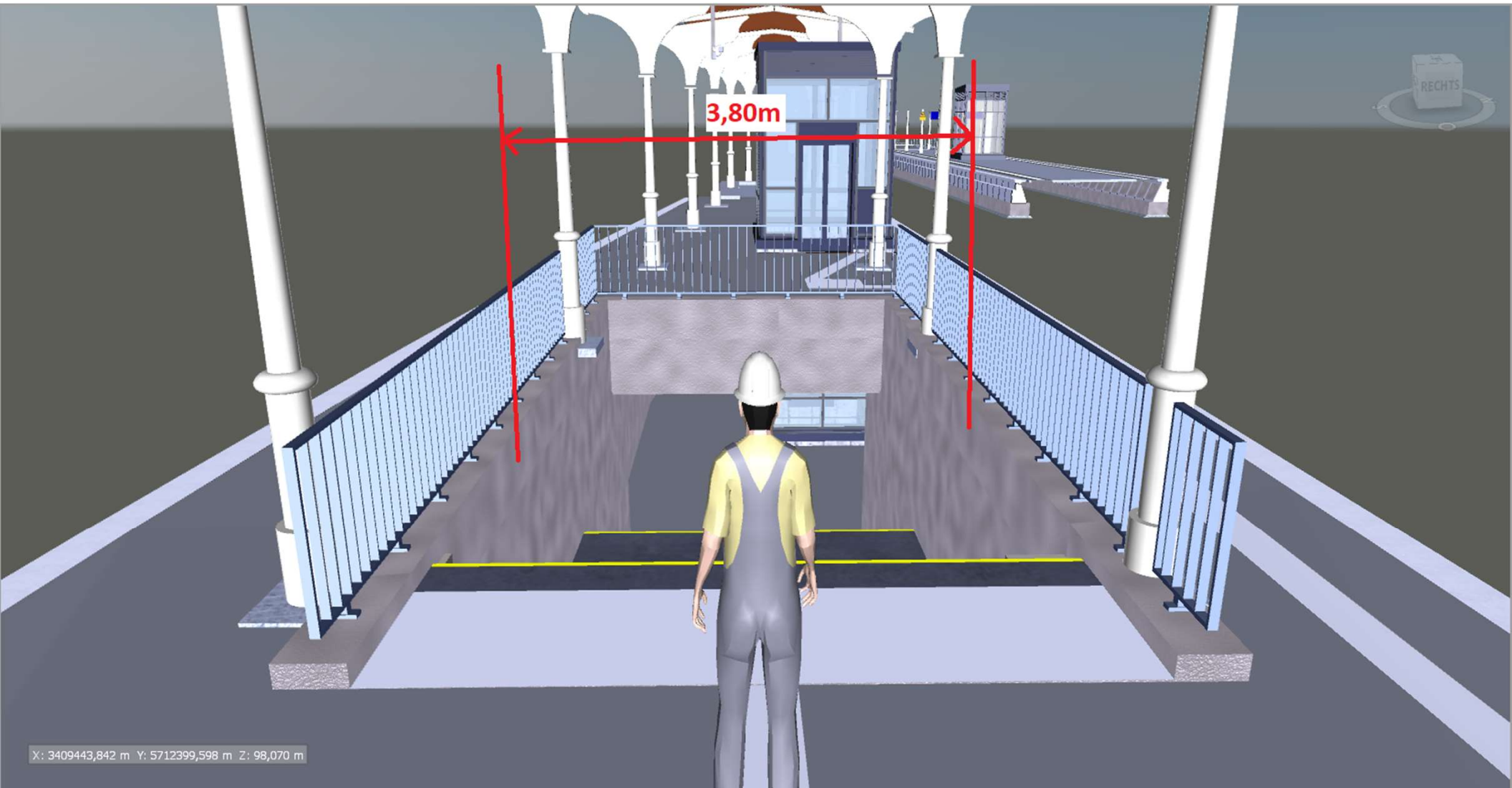
Bahnsteig 1/18, Bereich Treppenabgang, Aufzug



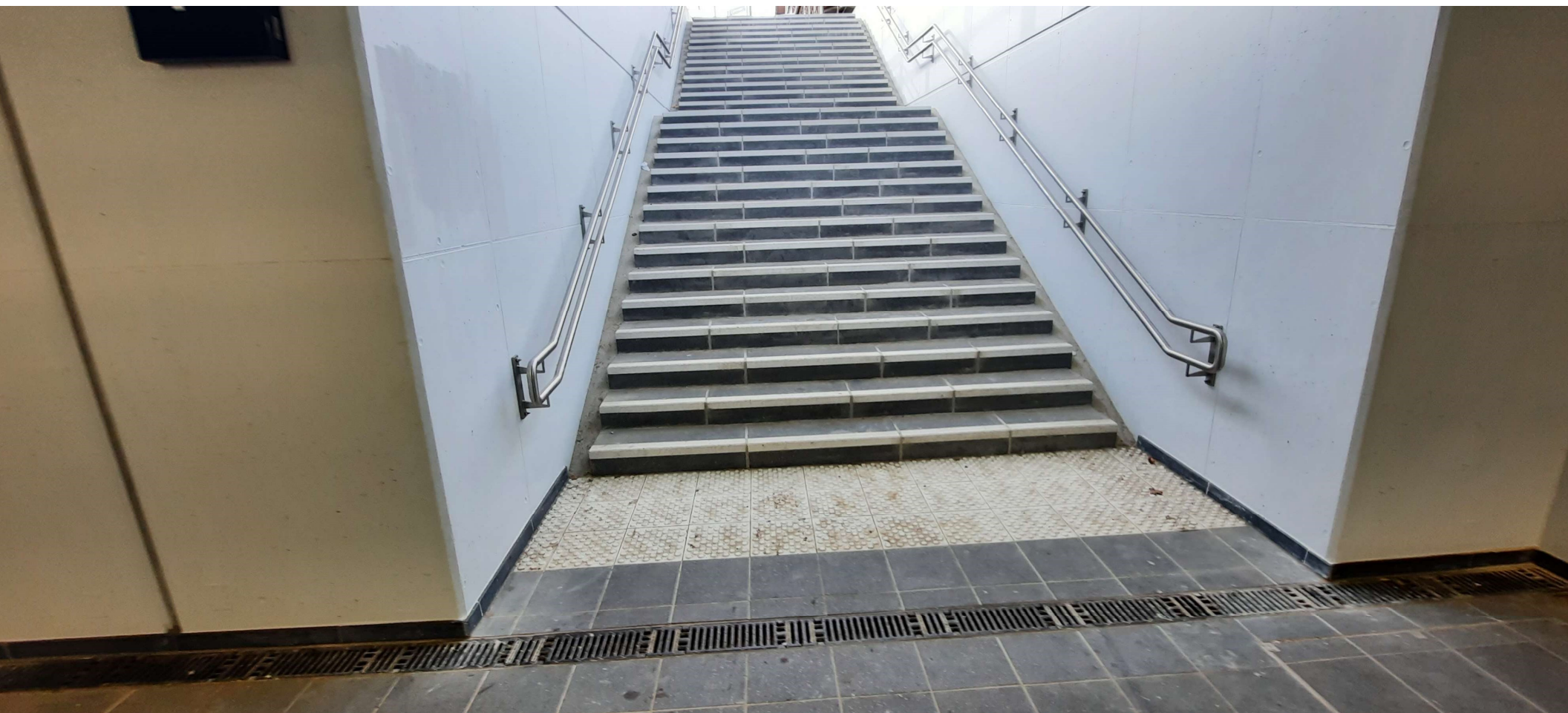
Bahnsteig 1/18, Bahnsteigansicht mit östlichem Bahnsteigteil



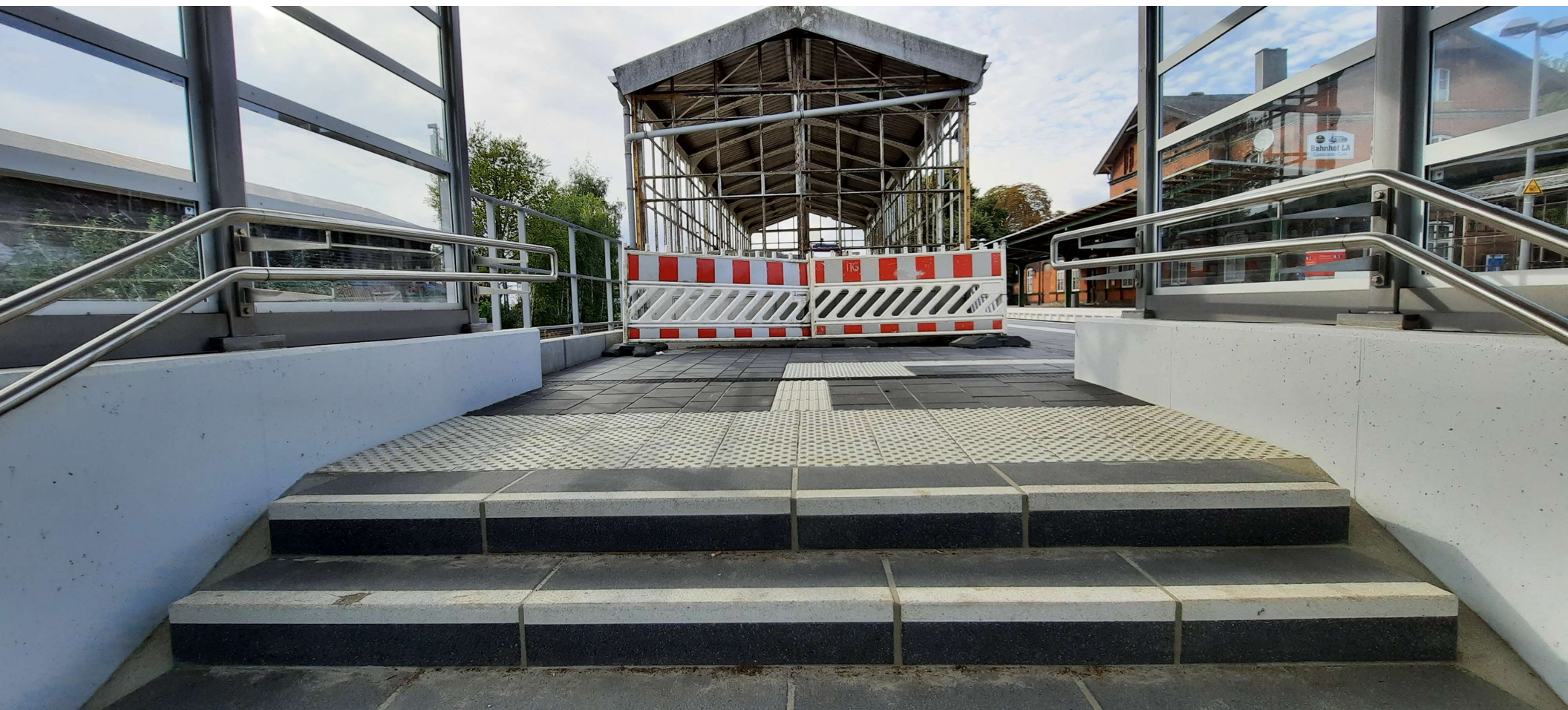
Bahnsteig 1/18, Treppenzugang



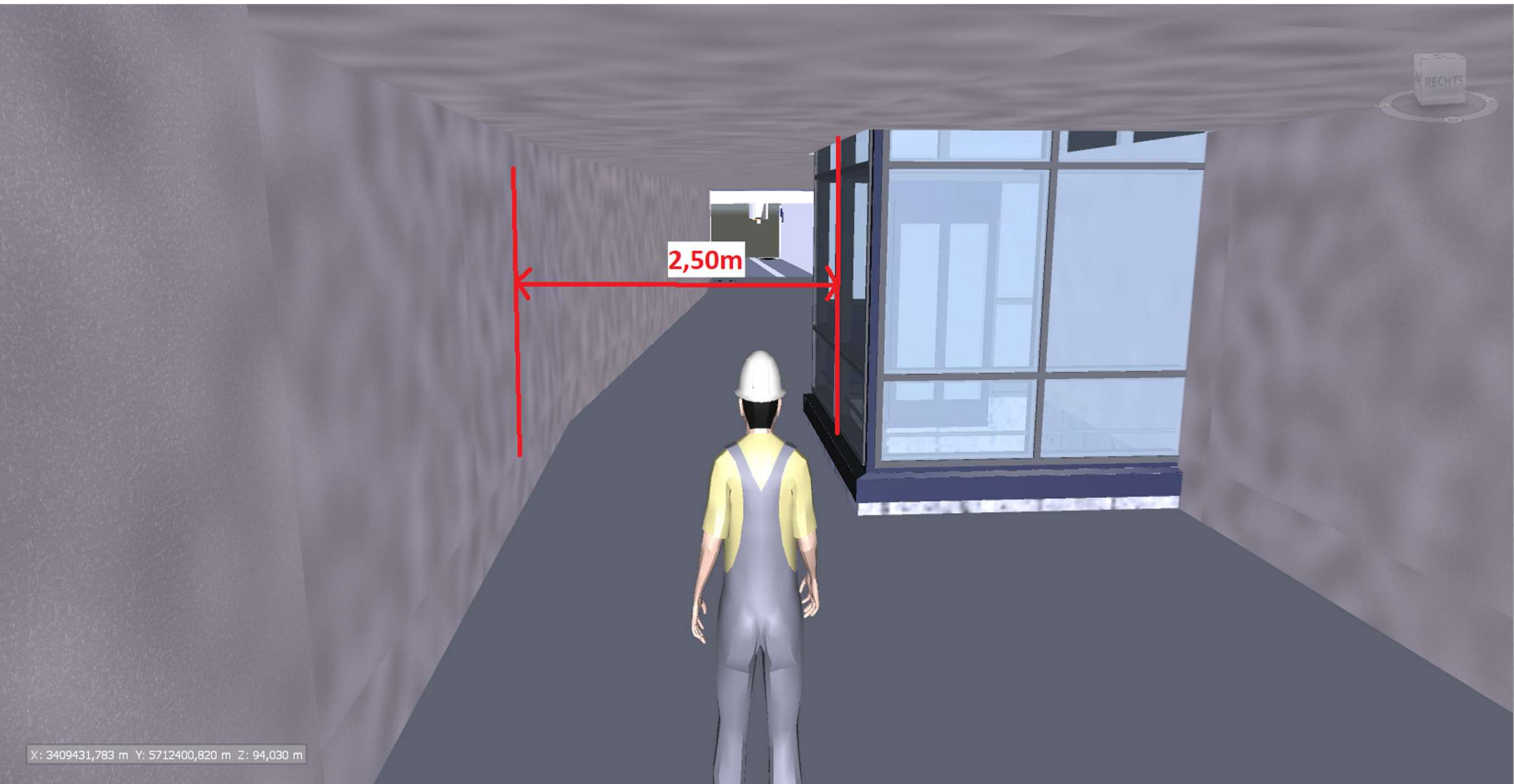
Beispiel: Treppe zum Bahnsteig



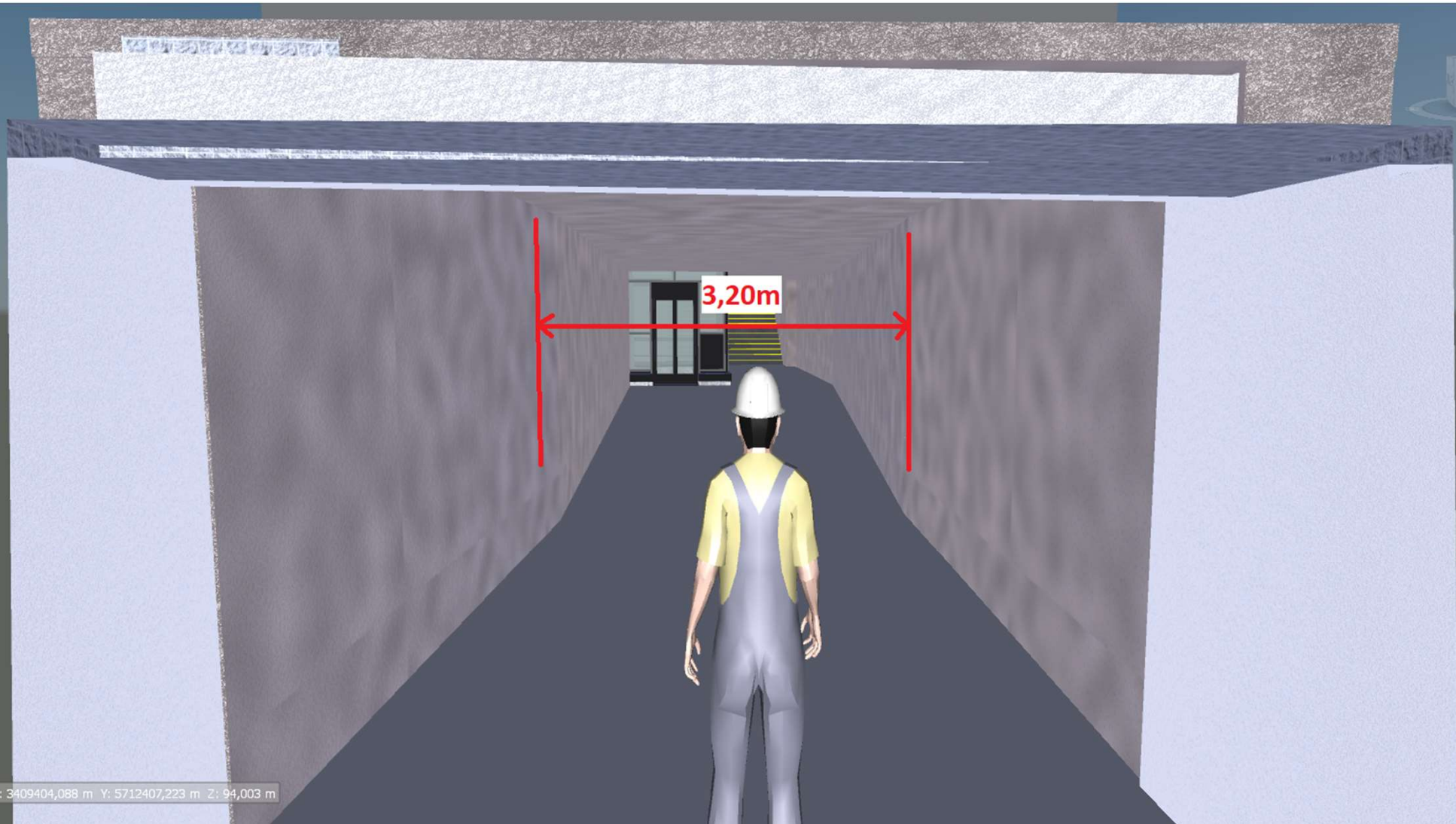
Treppe



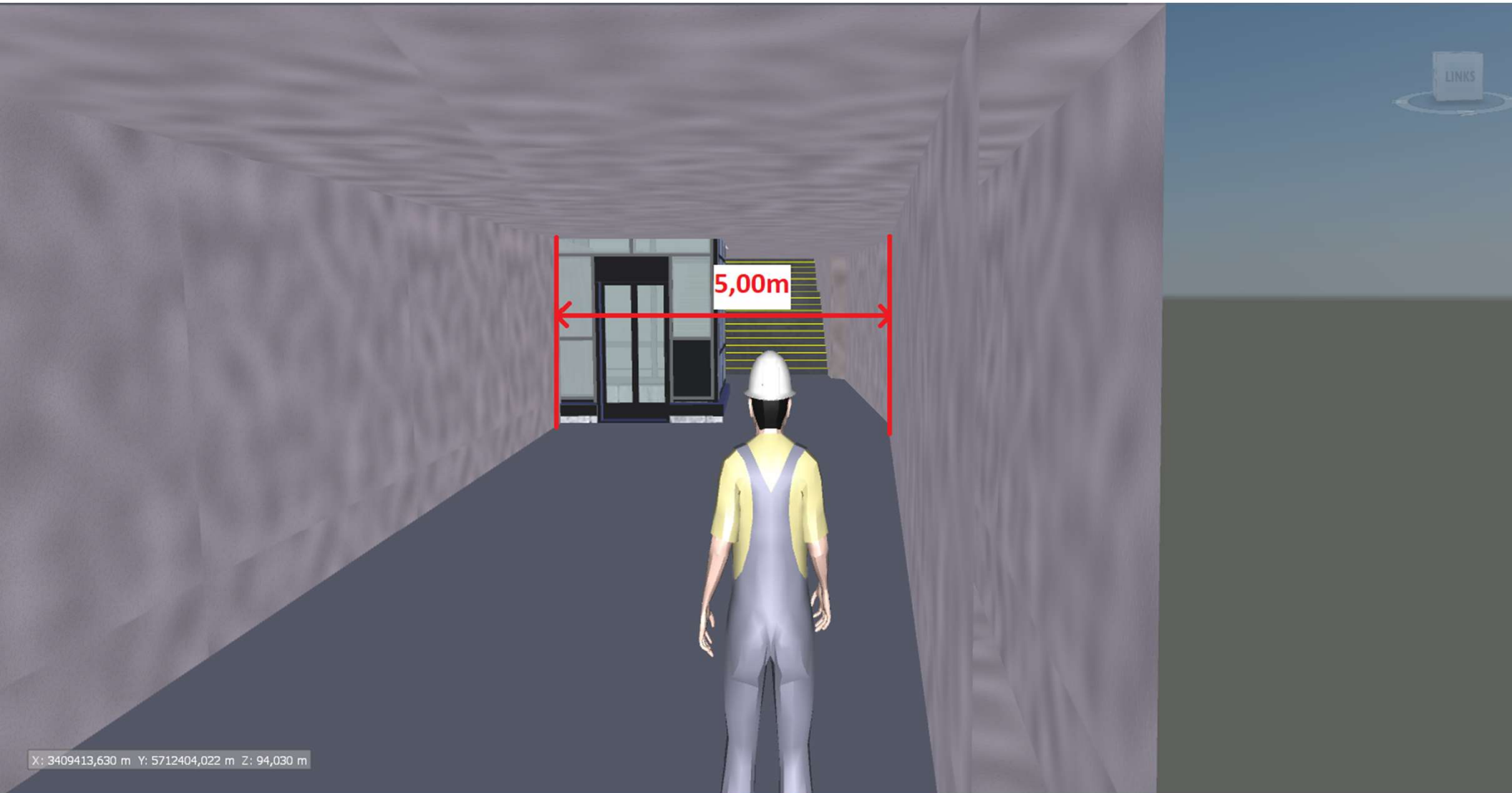
1/18, PU - Durchgang neben dem Aufzug Blick Ri Haupttunnel



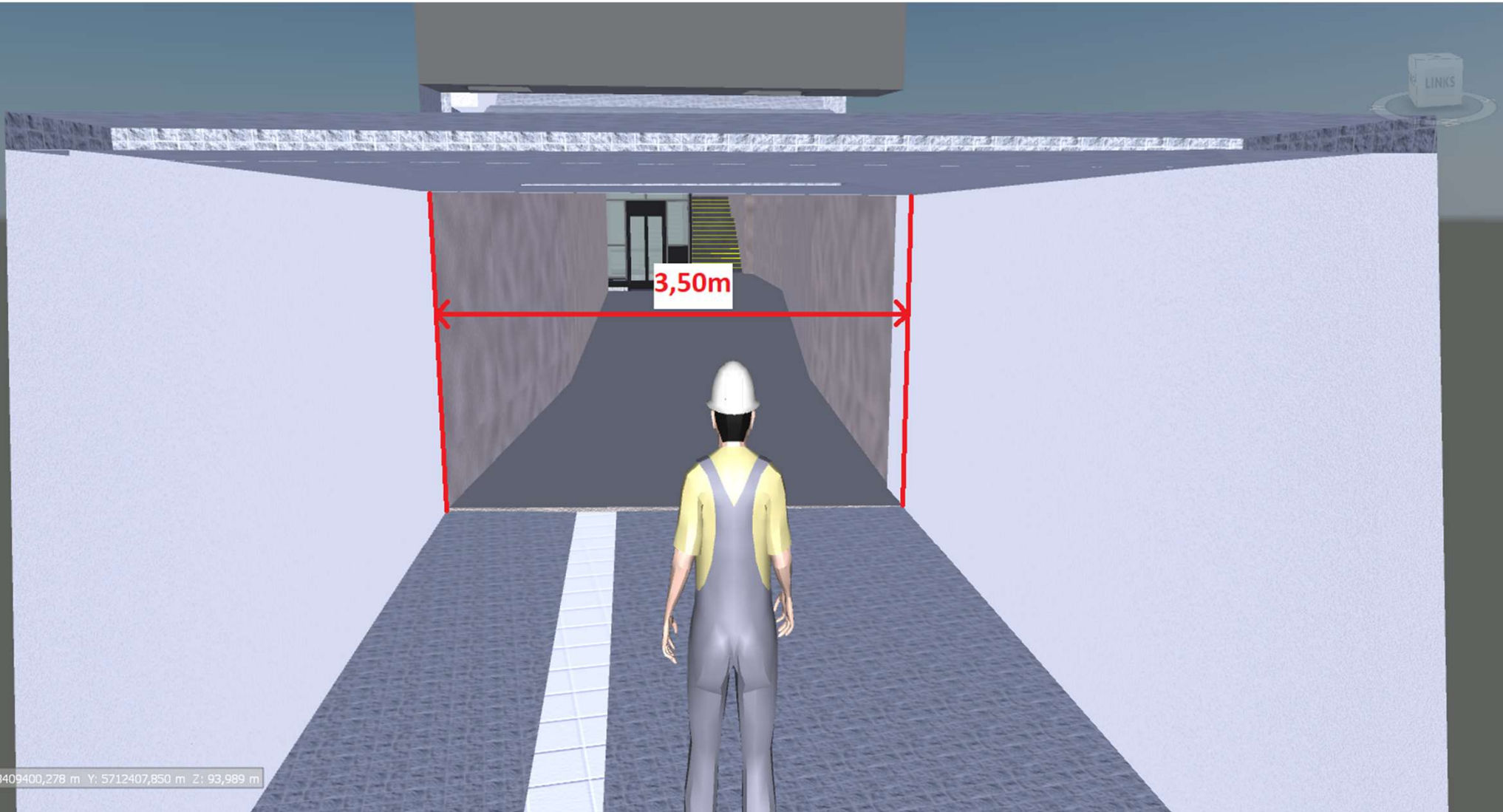
1/18, PU, Blick in Ri Treppenaufgang zum Bahnsteig



1/18, PU, Blick zum Treppenaufgang



1/18, PU, Blick aus dem vorhandenen PU-Teil in die PU-Verlängerung



Aufzug

Standardaufzug der DB AG

Die Einhausung ist eine transparente Stahl-
/Glaskonstruktion.

Kabinenabmessungen:

1,10 m x 2,10 m x 2,20 m (Breite x Länge x Höhe)

Die Abmessungen erlauben die Nutzung von Rollstühlen,
Kinderwagen, Fahrrädern.

Es handelt sich um einen Durchlader.

Aufzug zur PU



Aufzug zur PU



Bauzustand

- Beim Neubau der PU-Verlängerung müssen Teile des Gleises 18 ausgebaut werden.
- Der Zugang zum Bahnsteig 1/18 erfolgt mittels eines provisorischen Überweges vom ZOB aus über die Gleise 18, 19 und 20.
- Die Ein- bzw. Ausfahrt in/aus Gleis 18 ist während der Bauzeit nur Ri Soest (nach Osten) möglich.

Vielen Dank für Ihre Aufmerksamkeit

