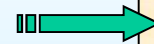


Schwerpunktthema: Lage der arbeitslosen Behinderten in Unna

Die Landesregierung
Nordrhein-Westfalen



**UN-Behindertenrechts-Konvention,
Artikel 4 Abs. 2:**



„ Hinsichtlich der wirtschaftlichen, sozialen und kulturellen Rechte verpflichtet sich jeder Vertragsstaat, Maßnahmen zu treffen, um ...die volle Verwirklichung dieser Rechte zu erreichen,...

Prinzipien nach Artikel 3:



- Nichtdiskriminierung
- Volle Teilhabe an der Gesellschaft
- Achtung der Unterschiedlichkeit
 - Chancengleichheit
 - Zugänglichkeit“

zitiert nach „NRWinklusive“ 2012, S. 8

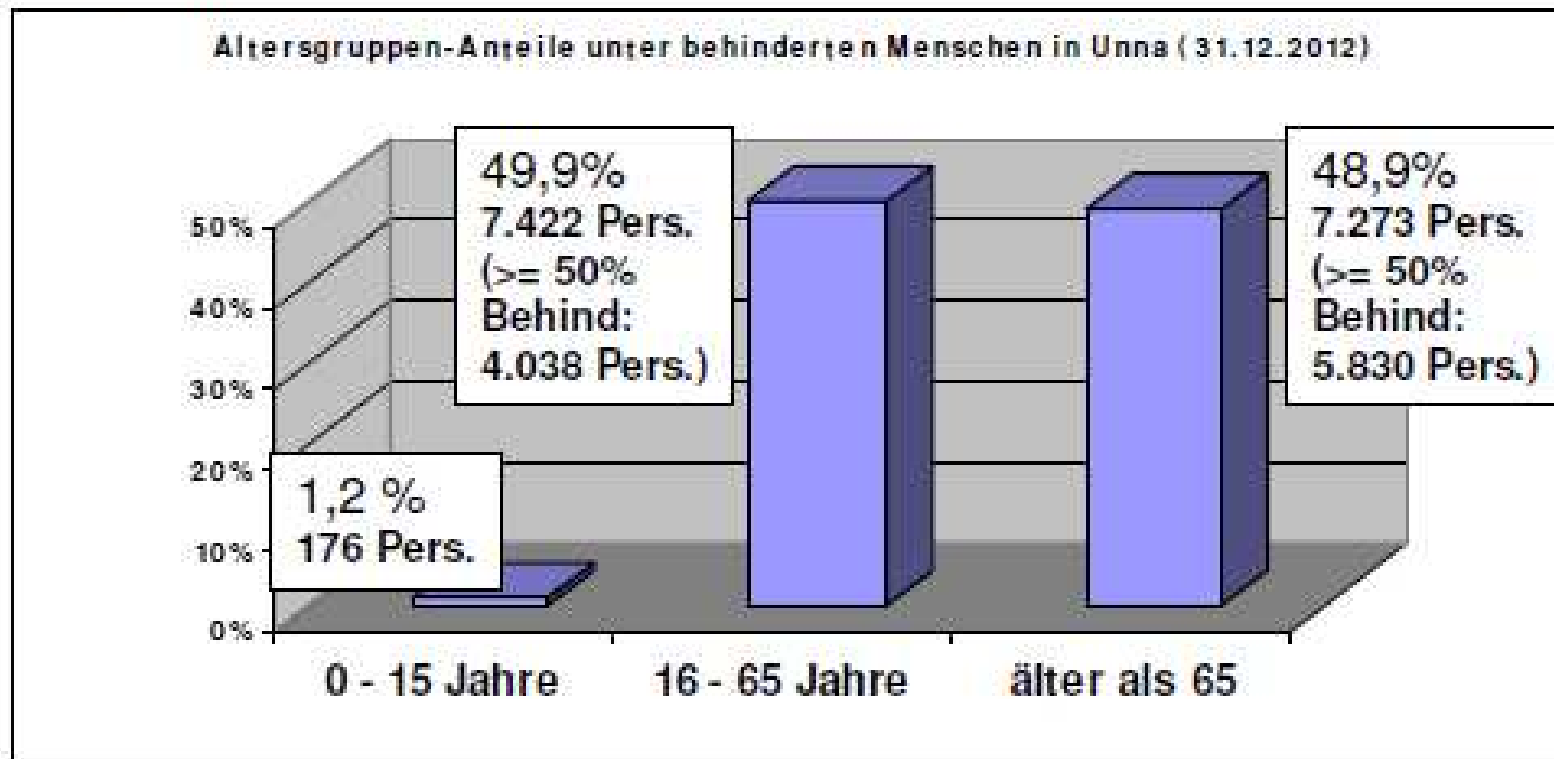
Demographische Daten

Altersstruktur 2012 (in %)

Alter	Unna gesamt	Königsborn	Massen	Landgem.	UN-Süd	UN-Mitte
unter 3	2,17	2,50	2,00	1,88	2,53	2,01
3 < 6	2,33	2,49	2,41	2,20	2,94	1,90
6 < 12	5,03	5,67	4,66	5,51	6,03	3,80
12 < 15	2,91	3,40	2,74	3,30	2,95	2,27
15 < 18	3,28	3,27	3,24	3,78	3,53	2,86
18 < 25	7,78	8,05	7,87	7,08	7,53	8,23
25 < 65	55,02	54,55	55,68	55,78	57,27	54,32
20 < 40	22,20	22,81	22,15	19,63	21,66	24,24
60 < 80	21,88	21,66	22,16	22,85	18,68	23,48
über 80	5,59	5,13	5,90	4,44	4,61	7,40

Quelle: Kreisstadt Unna (Stand: 31.12.2012)

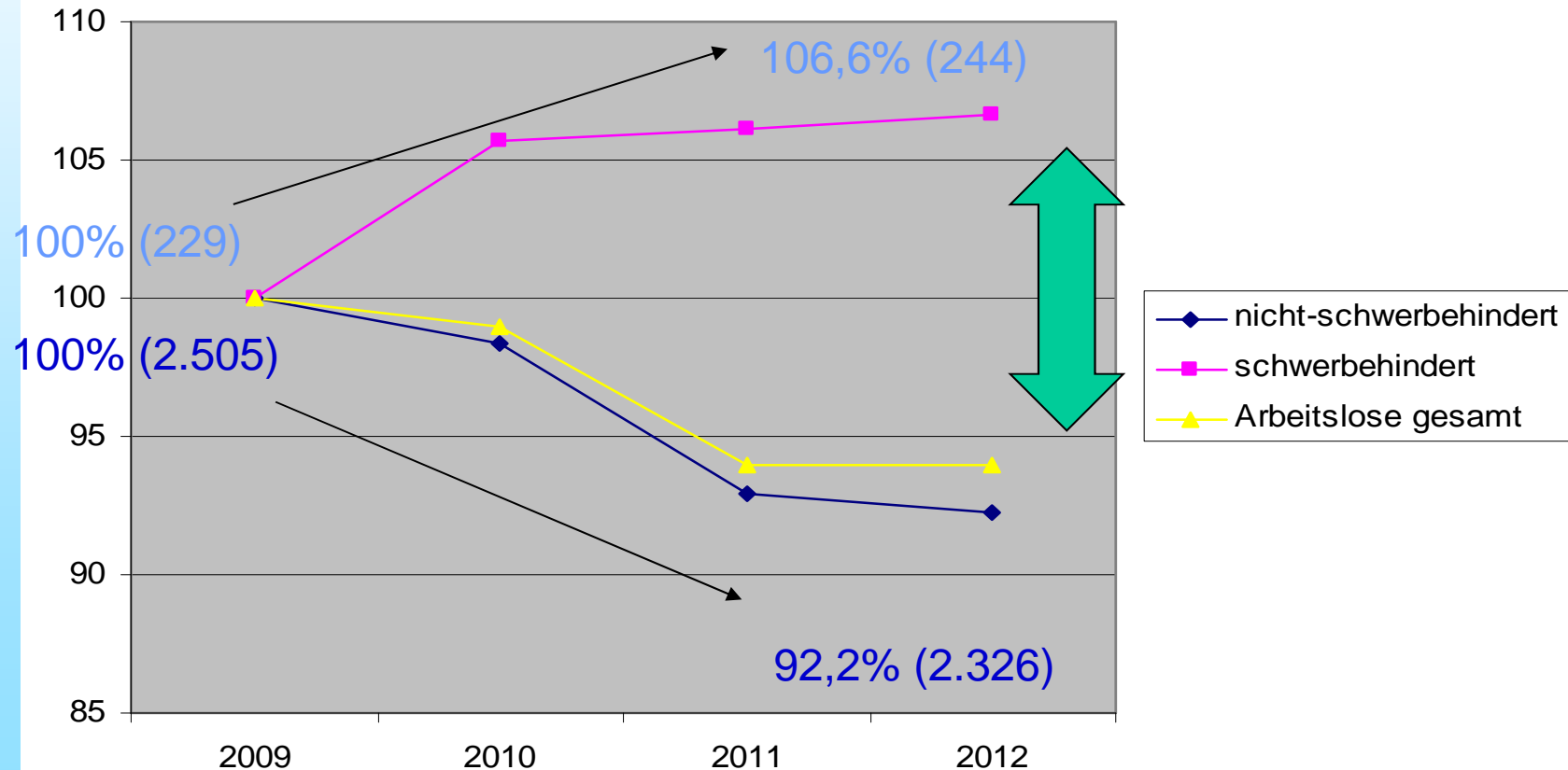
Diagramm 5:



Quelle: Kreis Unna, Kreisstadt Unna

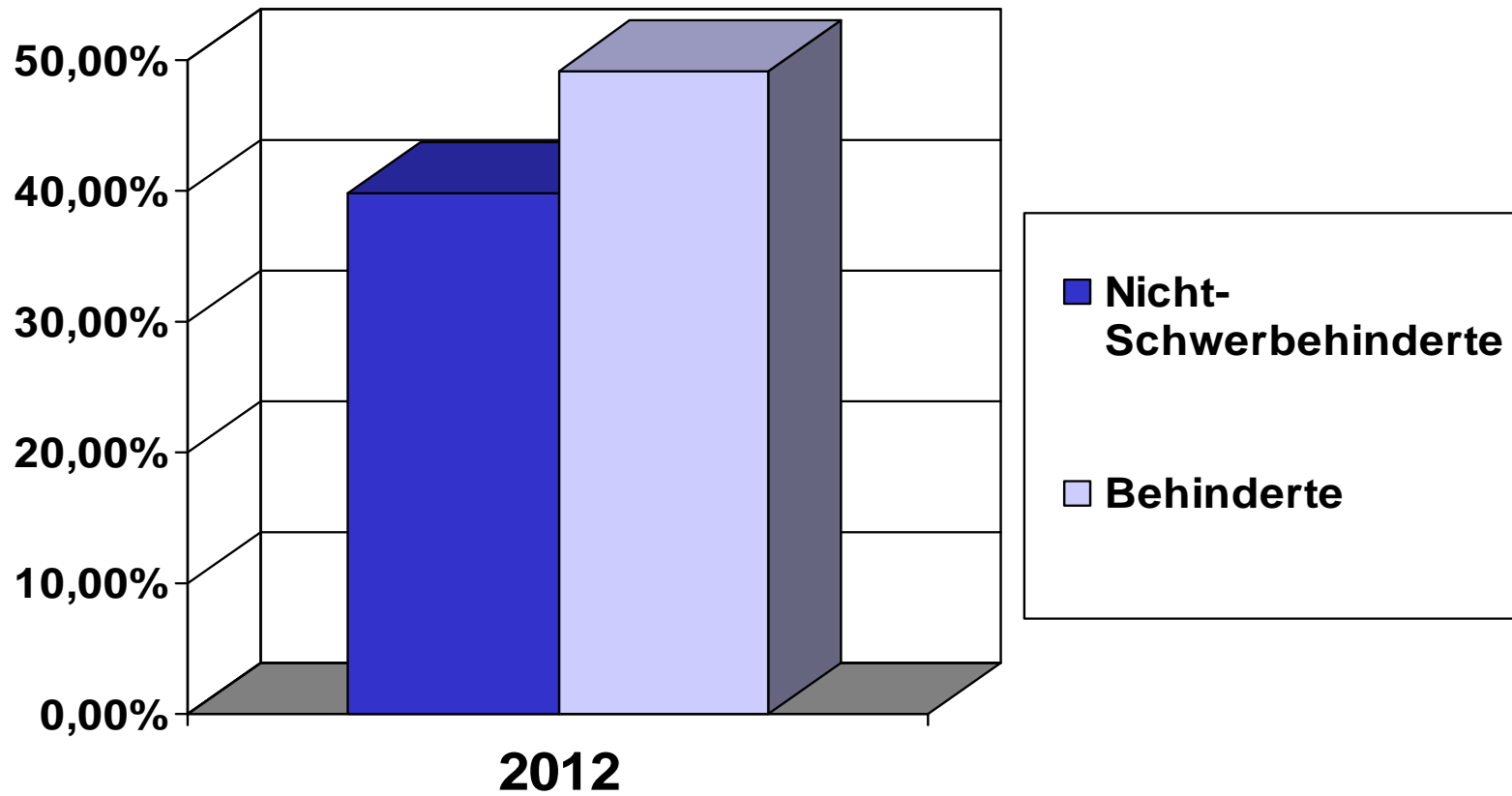
Arbeitslosenzahlen

Relative Entwicklung der Anzahl aller Arbeitslosen, nicht-schwerbehinderten Arbeitslosen und schwerbehinderten Arbeitslosen nach Jahren in Unna



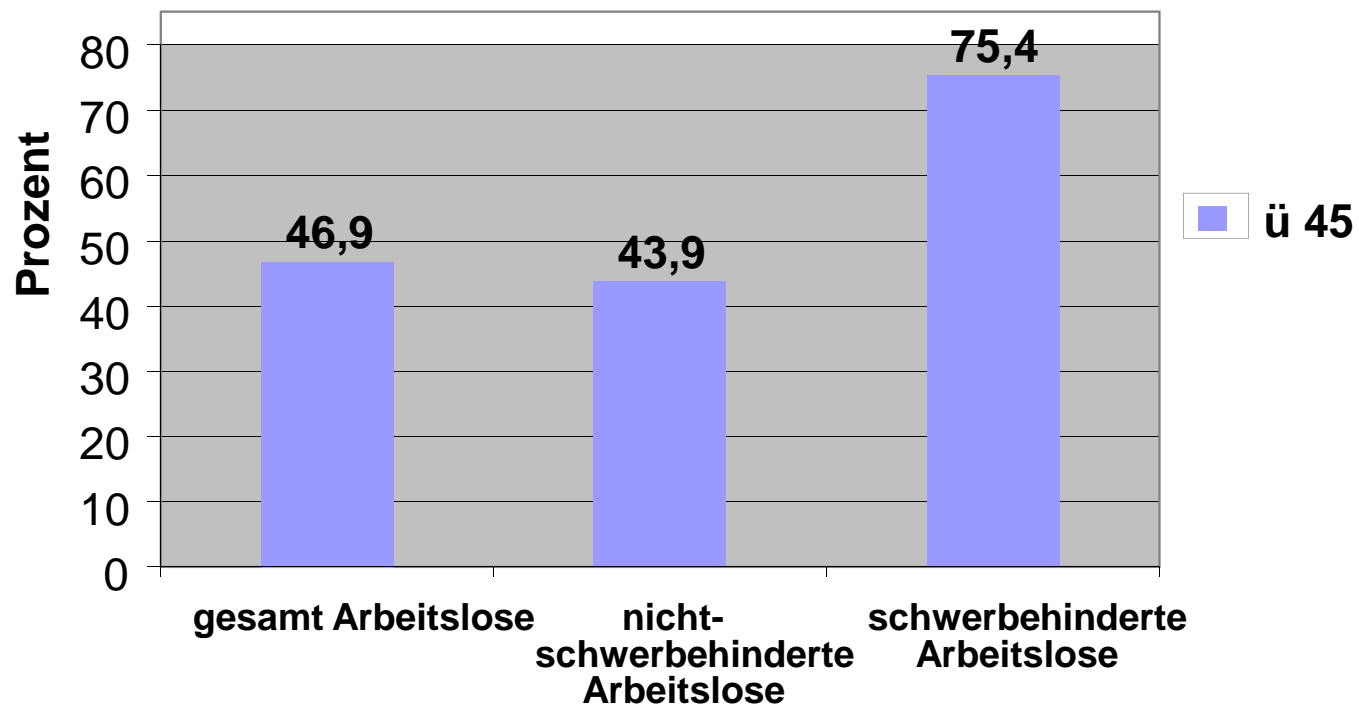
Langzeitarbeitslosigkeit im Vergleich

Anteil der Langzeitarbeitslosen



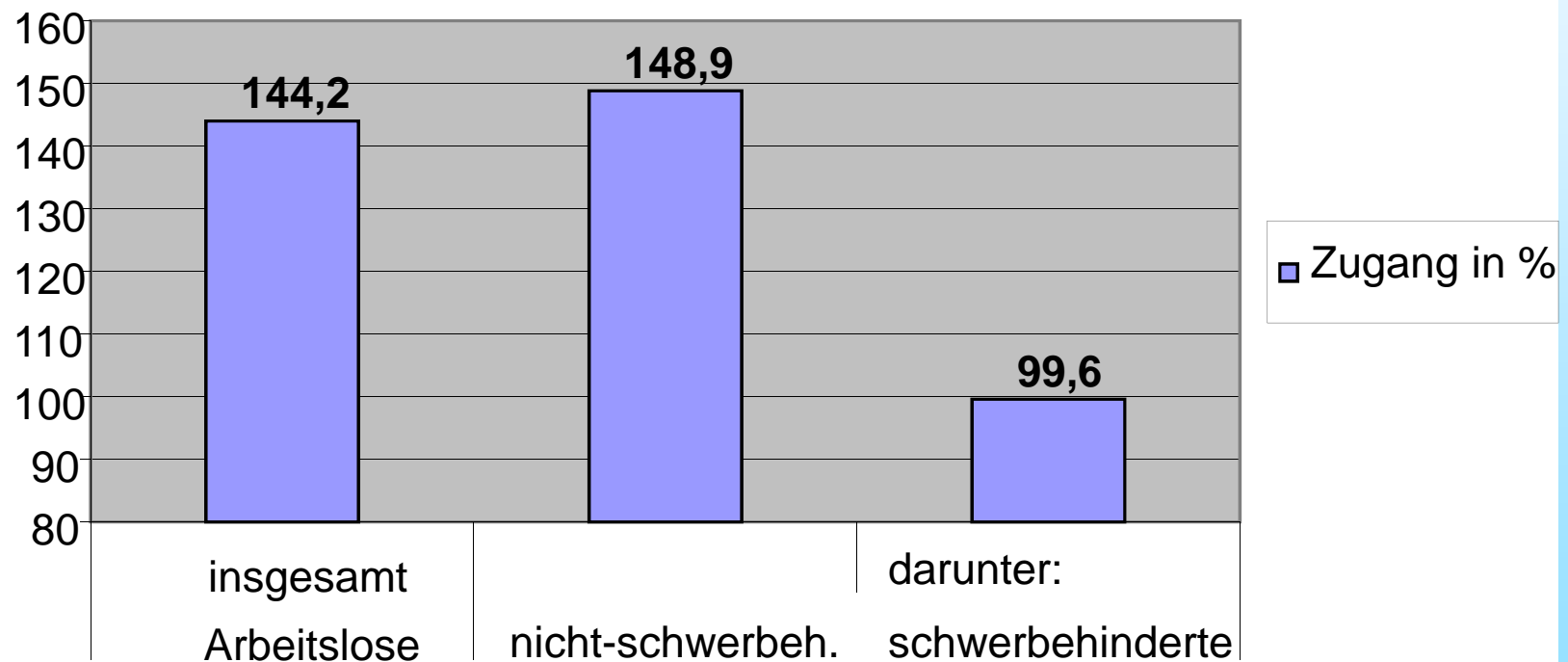
Arbeitslosigkeit im Vergleich

Anteile der über 45 Jahre alten Arbeitslosen



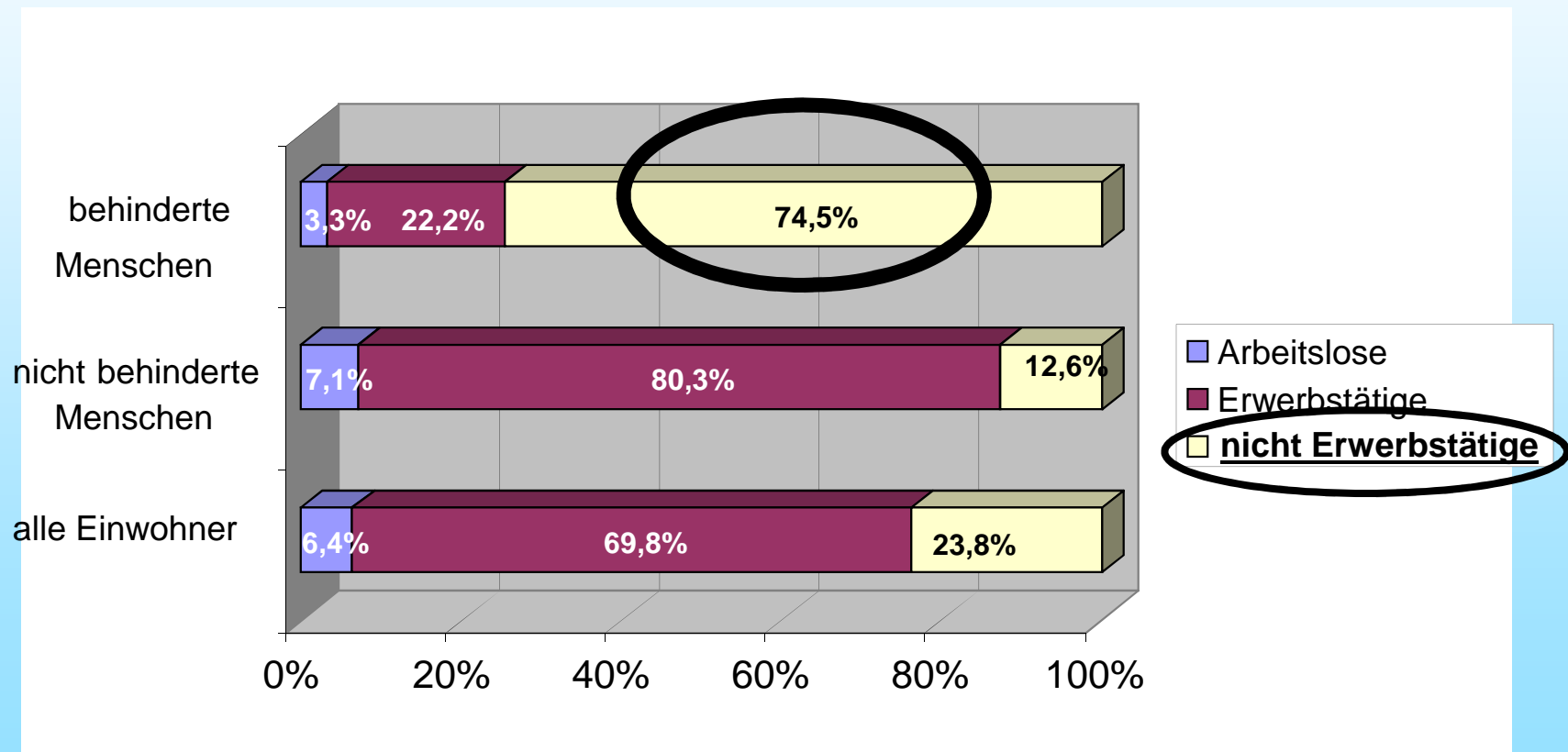
Zugänge in Maßnahmen

Anteil von Zugängen in arbeitspolitische Maßnahmen bei allen Arbeitslosen, bei nicht-schwerbehinderten und bei schwerbehinderten Arbeitslosen in Unna, 2012



Erwerbssituation der altersmäßig erwerbsfähigen Bevölkerung (15 - 65 Jahre)

- 77,8 % der behinderten Menschen in Unna stehen nicht im Erwerbsleben
- 19,7 % der nicht-behinderten Menschen in Unna sind nicht erwerbstätig.





Aktionsplan der Landesregierung.
Umsetzung der UN-Behindertenrechtskonvention.
"Eine Gesellschaft für alle - NRW inklusiv".



***UN-Behindertenrechts-Konvention,
Artikel 4 Abs. 2:***

„ Hinsichtlich der wirtschaftlichen, sozialen und kulturellen Rechte verpflichtet sich jeder

Vertragsstaat, Maßnahmen zu treffen, um ...die volle Verwirklichung dieser Rechte zu erreichen,...

Prinzipien nach Artikel 3:

- Nichtdiskriminierung
- Volle Teilhabe an der Gesellschaft
- Achtung der Unterschiedlichkeit
 - Chancengleichheit
 - Zugänglichkeit

zitiert nach „NRWinklusive“ 2012, S. 8