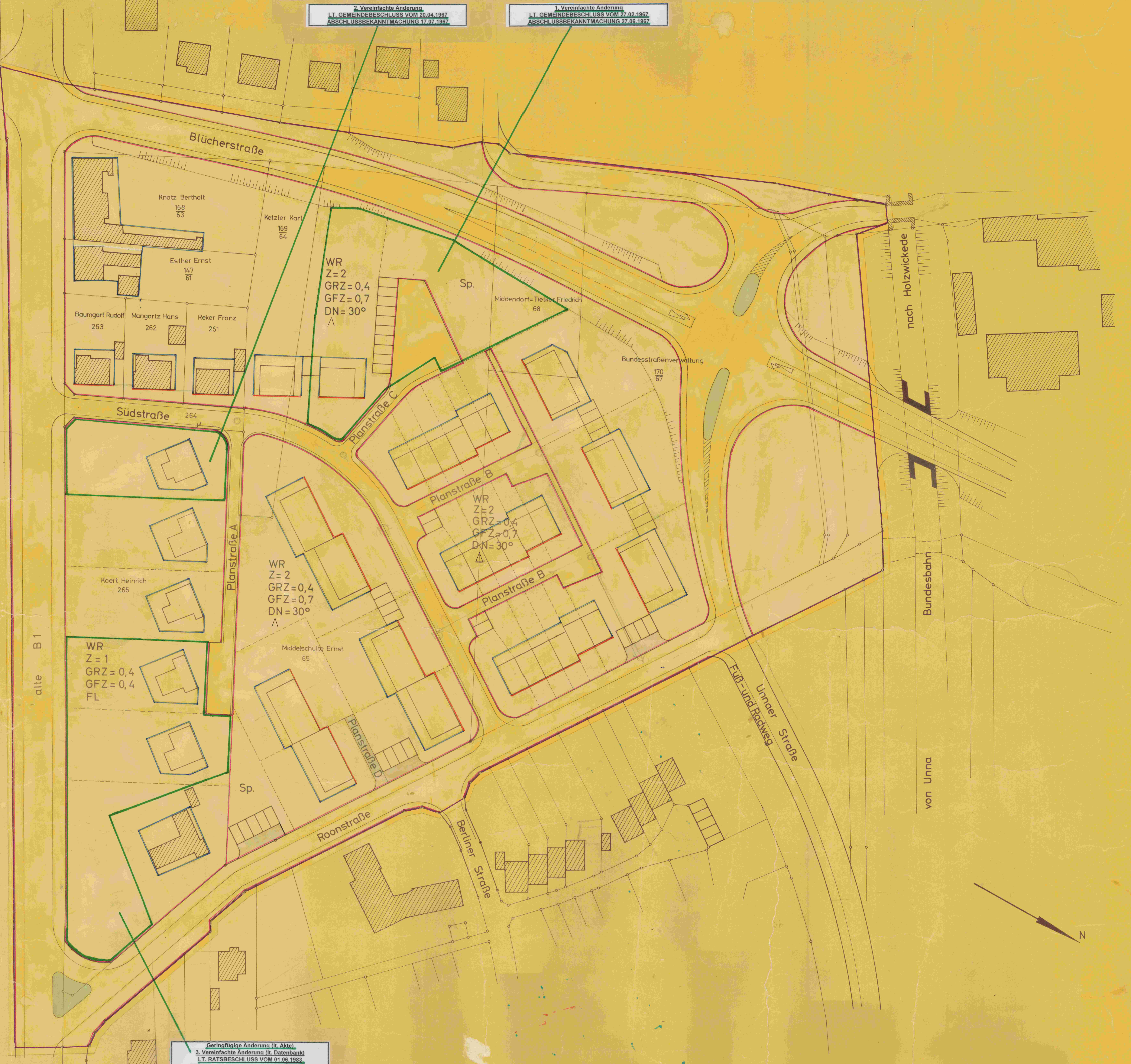
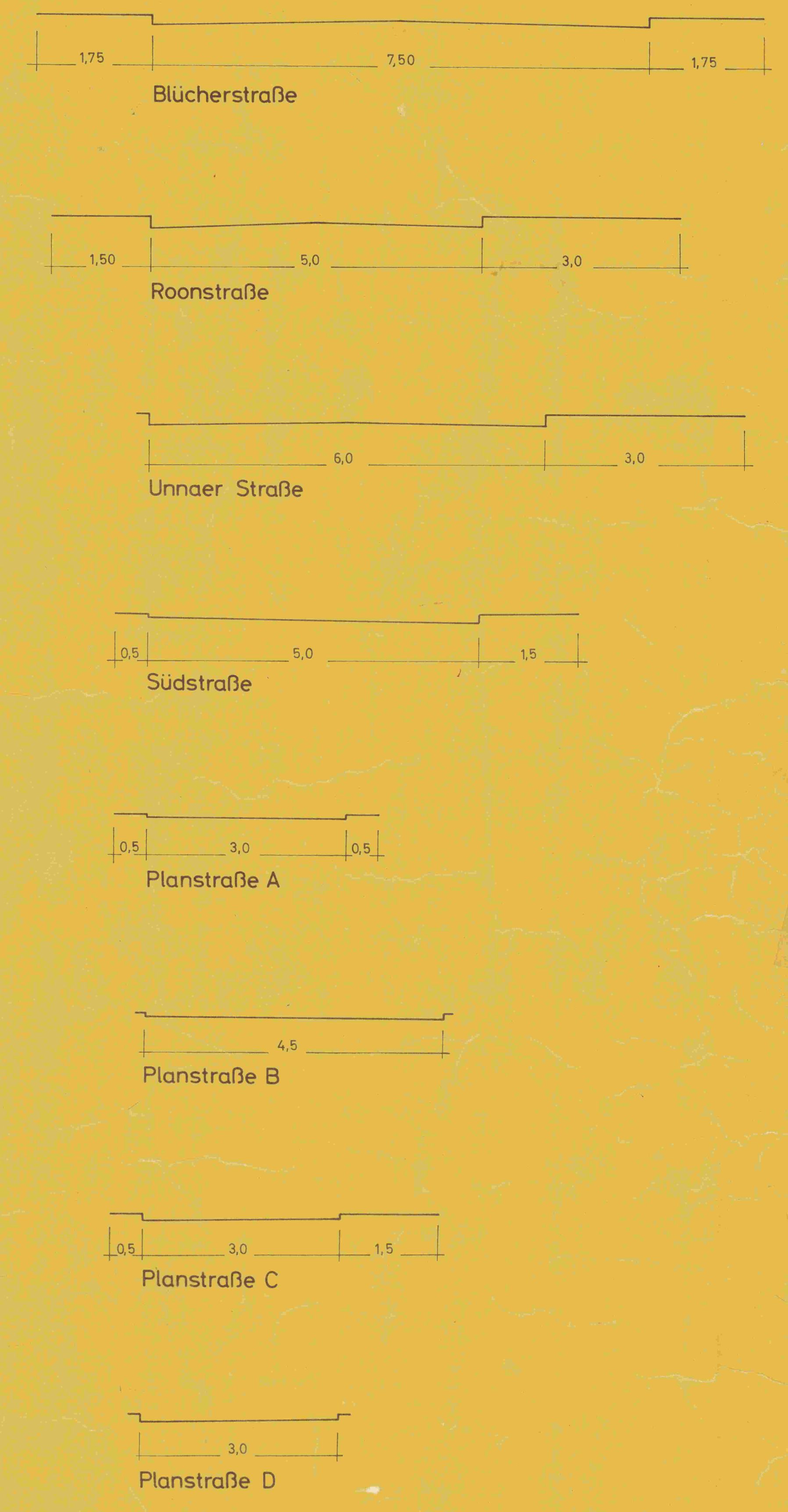


2. Vereinfachte Änderung  
 LT. GEMEINDEBESCHLUSS VOM 20.04.1967  
 ABSCHLUSSBEKANNTMACHUNG 17.07.1967

1. Vereinfachte Änderung  
 LT. GEMEINDEBESCHLUSS VOM 27.02.1967  
 ABSCHLUSSBEKANNTMACHUNG 27.06.1967



Straßenprofile (nachrichtlich)



Geringfügige Änderung (lt. Akte)  
 3. Vereinfachte Änderung (lt. Datenbank)  
 LT. RATS BESCHLUSS VOM 01.06.1983  
 ABSCHLUSSBEKANNTMACHUNG 15.07.1983

**AMT UNNA-KAMEN**

Gemeinde: MASSEN  
 Ortsteil: ROONSTRASSE

**Bebauungsplan Nr. 2**

bestehend aus einem Blatt  
 Flur: 4  
 1. Ausfertigung

Maßstab: 1:500

Gebäude (nachrichtlich)	Linien und Zeichen (nachrichtlich)	Art der baulichen Nutzung (Festsetzungen)	Masse der baulichen Nutzung (Festsetzungen)	Grenzen- und Gullinien (Festsetzungen)	andere Festsetzungen (Festsetzungen)	Festsetzungen
<ul style="list-style-type: none"> <li>Gebäude neu</li> <li>Gebäude alt</li> <li>Gebäude öffentl.</li> <li>Gebäude abbrechen</li> <li>Garagen eingeschossig</li> </ul>	<ul style="list-style-type: none"> <li>Parzellengrenze</li> <li>Parkeplatz öffentlich</li> <li>Einstellplatz privat</li> <li>Private Verkehrsfläche</li> <li>Öffentliche Grünfläche</li> <li>Private Grünfläche</li> <li>Abwasserleitung</li> <li>Kanalschacht</li> <li>Trastation</li> <li>Spielfeld</li> </ul>	<ul style="list-style-type: none"> <li>WR Reines Wohngebiet</li> <li>MI Mischgebiet</li> <li>GE Gewerbegebiet</li> <li>GI Industriegebiet</li> </ul>	<ul style="list-style-type: none"> <li>Z = Zahl der Vollgeschosse zwingend</li> <li>GRZ Grundflächenzahl</li> <li>GFZ Geschossflächenzahl</li> </ul>	<ul style="list-style-type: none"> <li>Grenze des Plangebietes</li> <li>Grenzungslinie für öffentl. Verkehrsflächen und Baugeländestufe</li> <li>Baulinie</li> <li>Baugrenze</li> <li>Öffentl. Verkehrsfläche (bestehend)</li> <li>Öffentl. Verkehrsfläche (neu)</li> </ul>	<ul style="list-style-type: none"> <li>DN Dachneigung in Grad</li> <li>FL Flachdach</li> <li>Satteldach</li> </ul>	<p>Für je 3 Wohnungen ist ein standortgerechter Baum für 1 Eigenheim sind 2 standortgerechte Bäume anzupflanzen und zu erhalten.</p> <p>Zu diesem Plan gehört die gutachtliche Äußerung des Verbandsausschusses des Siedlungsverbandes Ruhr-Rheinland vom 19.63 A-Z-3.156-SI</p> <p>Der Verbandsdirektor L.L.</p> <p>Unna, den 30.9.1963</p>

Die Verfassung erfolgte nach: Unterlagen des Katasteramtes. Abzeichnung der Flurkarte  
 Unna, den 28.2.1963  
 Amt f. Flurbereinigung u. Siedlung  
 Unna, den 28.2.1963  
 Der Rat der Gemeinde Massen hat am 26.2.1963 nach § 2 (5) des StBauG, vom 22.6.1956 ( Bundesgesetzblatt I S. 341 ) diesen Bebauungsplan als 216.1963 einstimmig beschlossen.  
 Dieser Bebauungsplanentwurf und die Begründung haben nach § 2 (5) des StBauG, vom 22.6.1956 ( Bundesgesetzblatt I S. 341 ) auf die Dauer eines Monats in der Zeit vom 22.5.1963 bis zum 21.6.1963 öffentlich zur Einsicht offengelegt.  
 Der Rat der Gemeinde Massen hat am 17.7.1963 nach § 10 des Bundesbaugesetzes vom 23.6.1956 ( Bundesgesetzblatt I S. 341 ) mit Ver- fügung Nr. 2/63 (Wohnb. 2) vom 27.7.1963 diesen Bebauungsplan als 216.1963 einstimmig beschlossen.  
 Dieser Bebauungsplan ist nach § 11 des Bundesbaugesetzes vom 23.6.1956 ( Bundesgesetzblatt I S. 341 ) mit Ver- fügung Nr. 2/63 (Wohnb. 2) vom 27.7.1963 genehmigt.  
 Die Genehmigungsvorgänge der Landesbaubehörde Ruhr-Landesbaubehörde Ruhr  
 Unna, den 23.1.1964  
 Die Übermittlung an den Offenlegungstermin wird beschleunigt.  
 Unna, den 23.1.1964