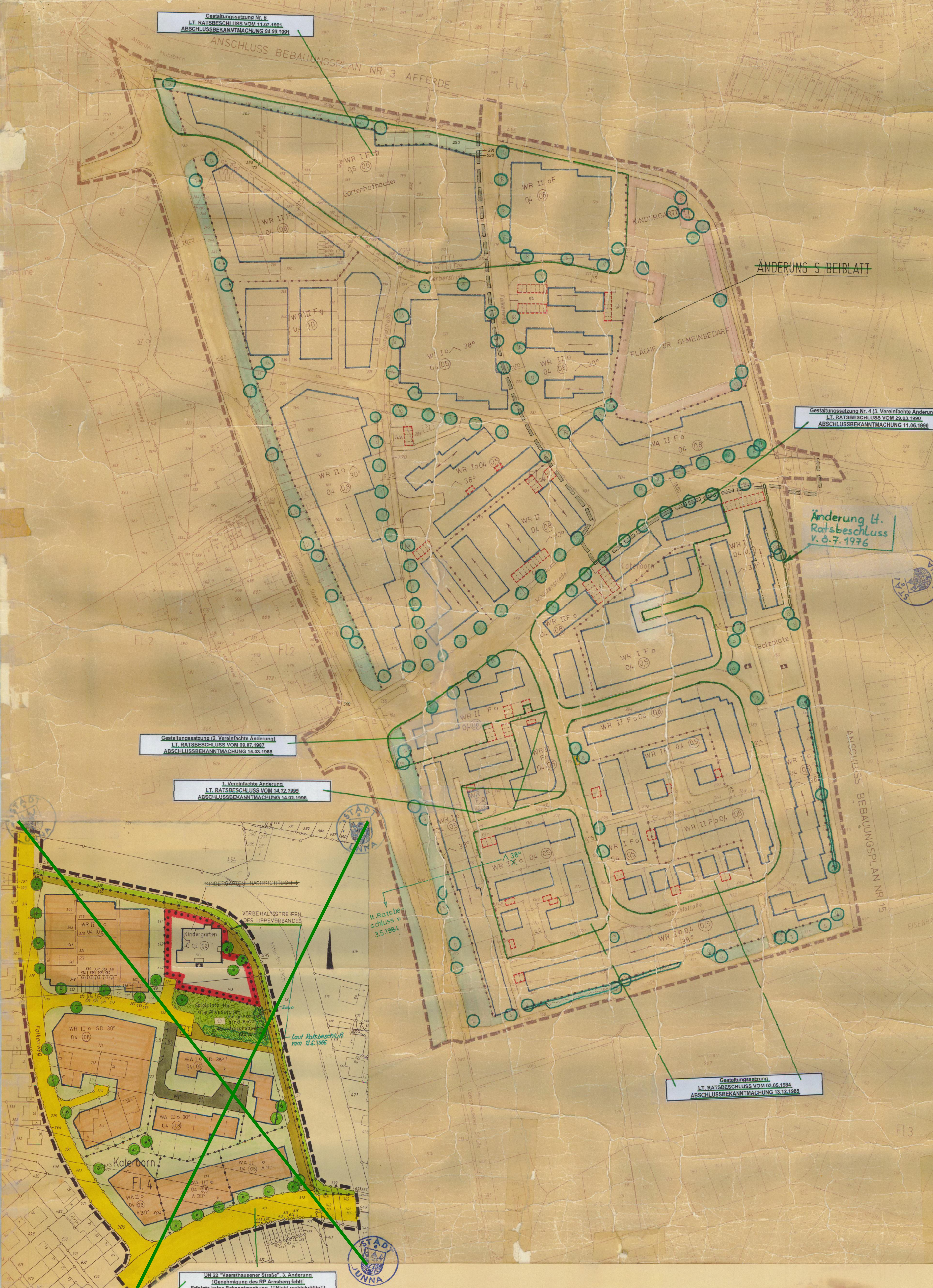


DIESER BEBAUUNGSPLAN UMFASST DEN PLANBEREICH ZWISCHEN VAERSTHAUSENER STRASSE, AFFERDER BACH UND BUNDESBAHN.

ER BEZUGT ZUGLEICH IN SEINEM GELTUNGSBEREICH AUF TEILE DER STRASSENANSLUESSE ZU DEN RECHTSVERBÜNDLICHEN BEBAUUNGSPLÄNEN NR. 3 AFFERDE, 15 U. 22 UNNA.

ER BESTEHT AUS LAGEPLAN, TEXTBESTIMMUNGEN, ANLAGE, TECHNISCHEM VERZEICHNIS UND BEGRÜNDUNG.



UN 22 'Vaersthauser Strasse', 3. Änderung (Genehmigung des RP Amberg fehlt). Erfolge keine Bekanntmachung. (Nicht rechtsrätig!)  
1. Vereinfachte Änderung lt. Ratsbeschluss vom 14.12.1986  
1. Ratsbeschluss vom 09.07.1987  
1. Ratsbeschluss vom 11.07.1988  
1. Ratsbeschluss vom 29.03.1990  
1. Ratsbeschluss vom 03.05.1984  
1. Ratsbeschluss vom 31.05.1986  
1. Ratsbeschluss vom 12.6.1986

Table with columns: LEGENDE, VEREINBAUTER FESTSETZUNGEN, VEREINBAUTE PLANBEREICHE, VEREINBAUTER FESTESETZUNGEN. Includes various symbols for building types, parking, green spaces, etc.

Table with columns: VEREINBAUTER FESTSETZUNGEN, VEREINBAUTE PLANBEREICHE, VEREINBAUTER FESTESETZUNGEN. Includes detailed descriptions of building types and their characteristics.

3. ÄND.

M 1:1000

Table with columns: PLANUNGSRECHTLICHE FESTSETZUNGEN GEM. § 9 BBAU NACH DER PLANZEICHENVERORDNUNG VOM 30.7.1981. Contains technical specifications and codes for planning zones.